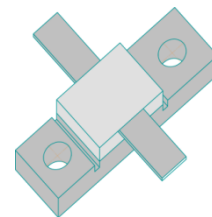


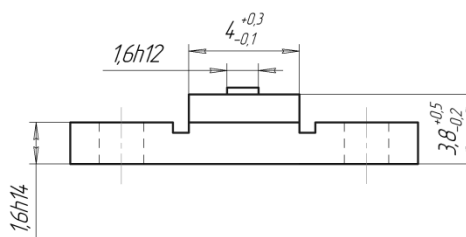
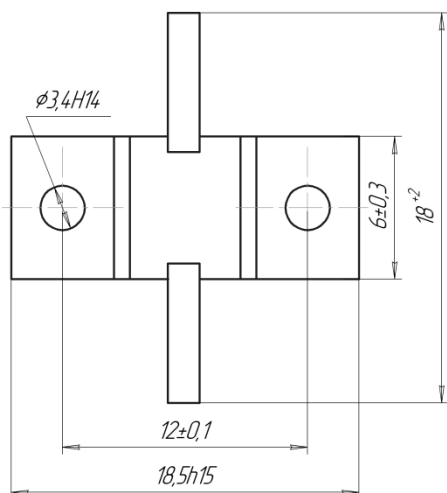


Резистор постоянный непроволочный сверхвысокочастотный P1-2

Предназначен для работы в симметричных полосковых линиях в диапазоне частот до 4ГГц.

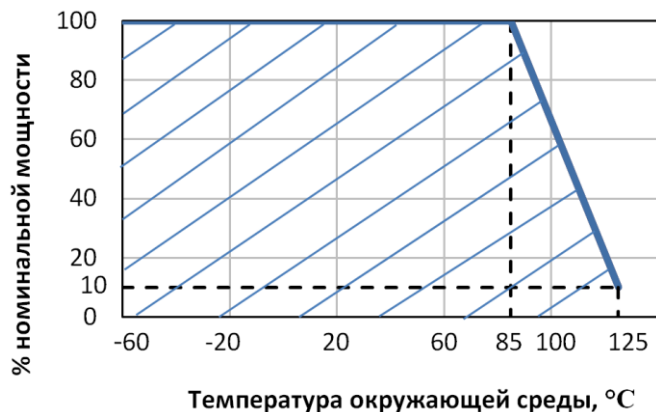


Тип	Номинальная мощность рассеяния, Вт	Номинальное сопротивление, Ом	Допускаемое отклонение сопротивления, ± %	Температурный коэффициент сопротивления $10^{-6} \text{ } ^\circ\text{C}^{-1}$, не более, от минус 60 до 125 °С	Диапазон рабочих частот, ГГц	КСВн, не более
P1-2	5	50; 100	0,5; 1; 2; 5;	±150	до 4	1,3



Размеры в мм

Масса, не более: 2 г



Диапазон рабочих давлений: от 1 до $2,2 \times 10^3$ мм рт.ст

Условное обозначение при заказе

Резистор P1-2 - 50 Ом ±1% - В ОЖ0.467.155 ТУ

Тип резистора
 Номинальное сопротивление
 Допускаемое отклонение номинального сопротивления
 Обозначение всеклиматического исполнения
 Обозначение ТУ



Резистор постоянный непроволочный сверхвысокочастотный P1-2

Требования стойкости к внешним воздействующим факторам	
Фактор	Значение фактора
Механическая прочность выводов	на изгиб
Теплостойкость при пайке	(260 ± 5) °С в течение (10 ± 1) с
Синусоидальная вибрация	1 – 5000 Гц; 40 g
Изменение температуры среды	30 мин при минус (60 ± 3) °С; 30 мин при (125 ± 5) °С; 5 циклов
Повышенная влажность воздуха	влажность 98 % при 35 °С

Характеристики надежности

- Минимальная наработка при $P \leq P_{ном.л}$, $t_{окр.} \leq 85$ °С 15000 ч
- Срок сохраняемости 15 лет

Маркировка

Резисторы не маркируют.

Упаковка

Резисторы упаковывают в картонную коробку.

Указания по монтажу

Монтаж резисторов осуществляют путем крепления фланца к теплоотводу с помощью винтов с последующей пайкой за выводы на токопроводящие элементы схемы.